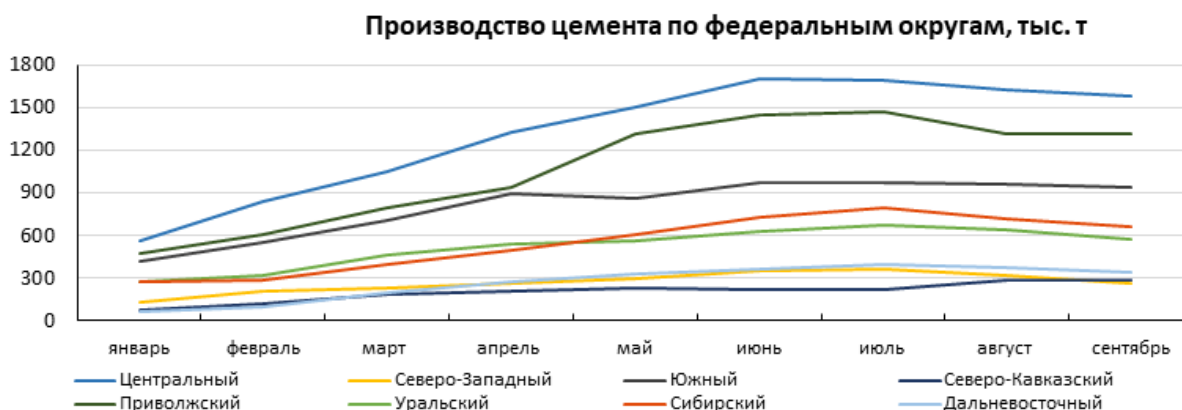
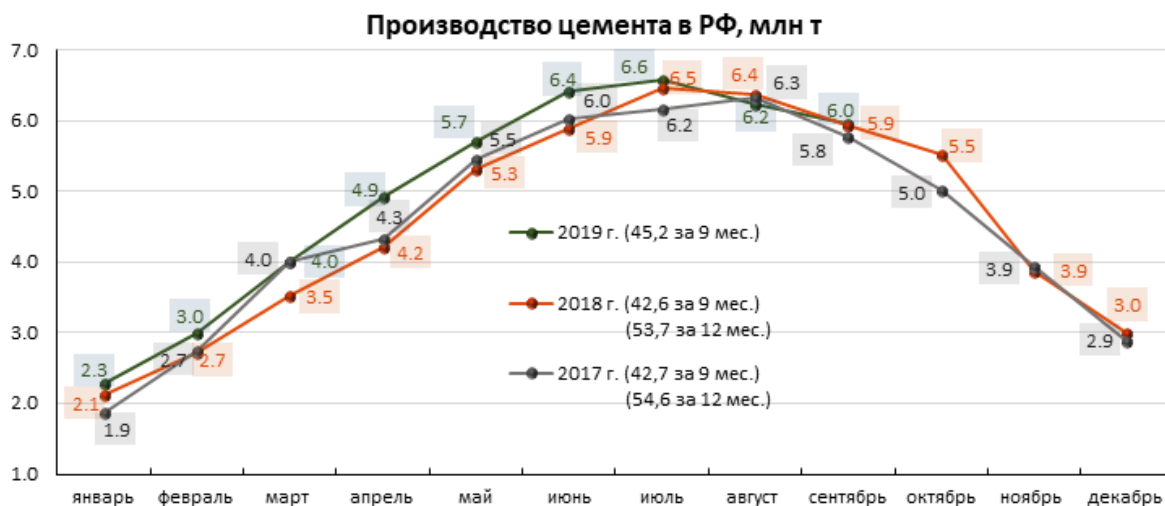


Ключевые показатели цементной и строительной отраслей России за девять месяцев 2019 года

Подборка оперативных статистических данных за первое полугодие 2019 года, полученных от Федеральной службы государственной статистики и Федеральной таможенной службы Российской Федерации.



	январь	февраль	март	апрель	май	июнь	июль	август	сентябрь
Центральный 26,4 %	566	835	1045	1323	1508	1707	1697	1630	1584
Северо-Западный 5,3 %	128	203	230	266	301	347	369	324	265
Южный 16,1 %	419	552	707	892	866	976	968	957	935
Северо-Кавказский 4,0 %	77	117	181	210	225	220	218	284	281
Приволжский 21,5 %	479	607	792	940	1315	1449	1474	1319	1317
Уральский 10,3 %	276	319	463	535	561	632	672	642	572
Сибирский 11,0 %	272	282	395	497	605	728	792	717	666
Дальневосточный 5,4 %	69	96	195	274	330	368	398	373	344

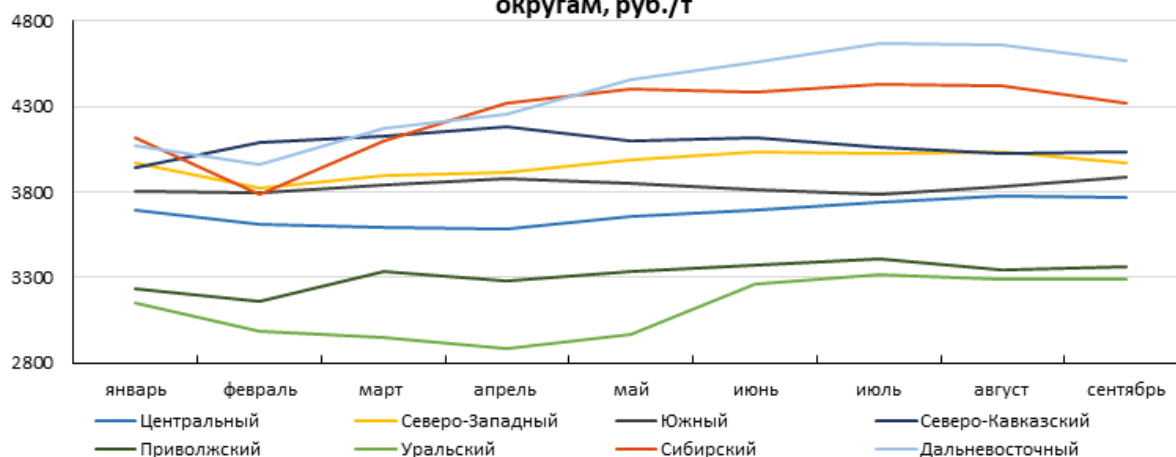
Производство цемента по видам, тыс. т



Производство цемента по федеральным округам, по видам, тыс. т

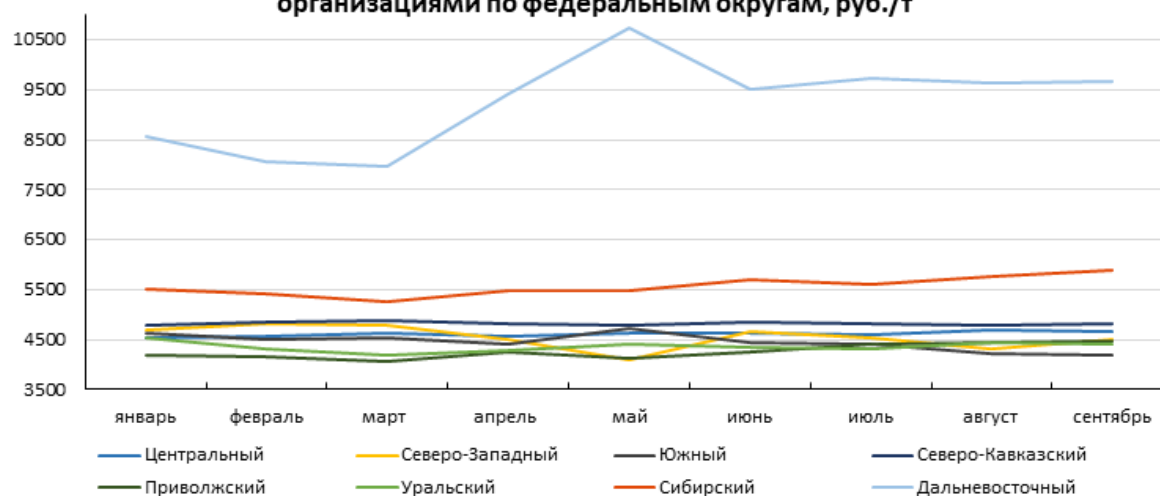
	Центральный	Северо-Западный	Южный	Северо-Кавказский	Приволжский	Уральский	Сибирский	Дальневосточный
Цементы общестроительные:	11665,3	2380,1	7273,2	1813,7	9702,8	4091,7	4800,5	2448,5
- Портландцемент без минеральных добавок	5799,5	1579,0	4594,8	686,4	7066,4	2092,7	3127,8	2323,0
- Портландцемент с минеральными добавками	5168,1	801,1	2678,4	1055,9	2519,6	1703,4	1583,2	125,5
- Шлакопортландцемент	668,0	-	-	-	116,5	295,0	56,1	-
Портландцементы белые	66,4	-	-	-	-	-	-	-
Портландцементы тампонажные	-	-	-	-	26,9	579,4	152,7	-
Цементы глиноземистые	0,8	-	-	-	7,9	-	-	-
Цементы прочие, не включенные в другие группировки	176,3	-	0,9	-	-	-	-	-

Средние отпускные цены производителей цемента по федеральным округам, руб./т



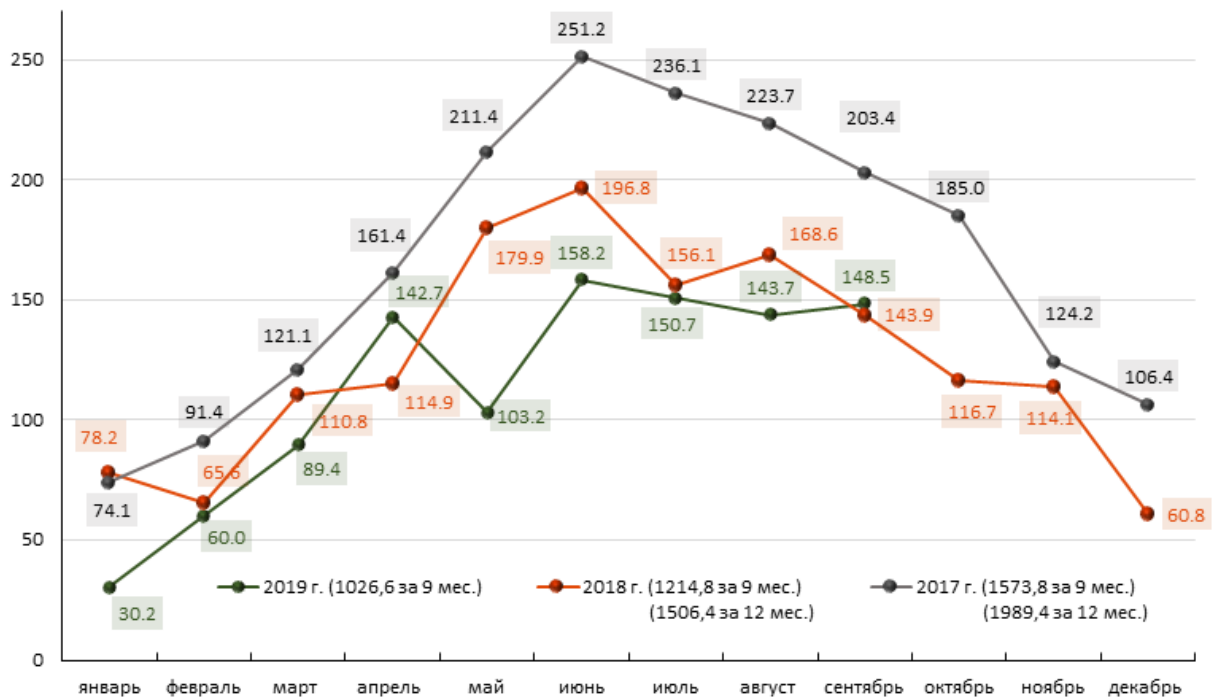
	январь	февраль	март	апрель	май	июнь	июль	август	сентябрь
Центральный	3691	3608	3592	3585	3661	3697	3736	3778	3767
Северо-Западный	3971	3824	3892	3917	3988	4031	4025	4031	3967
Южный	3808	3790	3845	3876	3855	3813	3788	3833	3884
Северо-Кавказский	3939	4088	4122	4183	4099	4114	4063	4028	4036
Приволжский	3231	3164	3332	3277	3335	3367	3404	3345	3358
Уральский	3153	2980	2944	2883	2969	3263	3318	3291	3289
Сибирский	4117	3784	4096	4321	4402	4380	4430	4422	4319
Дальневосточный	4070	3964	4174	4255	4457	4561	4668	4656	4568

Средние цены приобретения тонны цемента строительными организациями по федеральным округам, руб./т

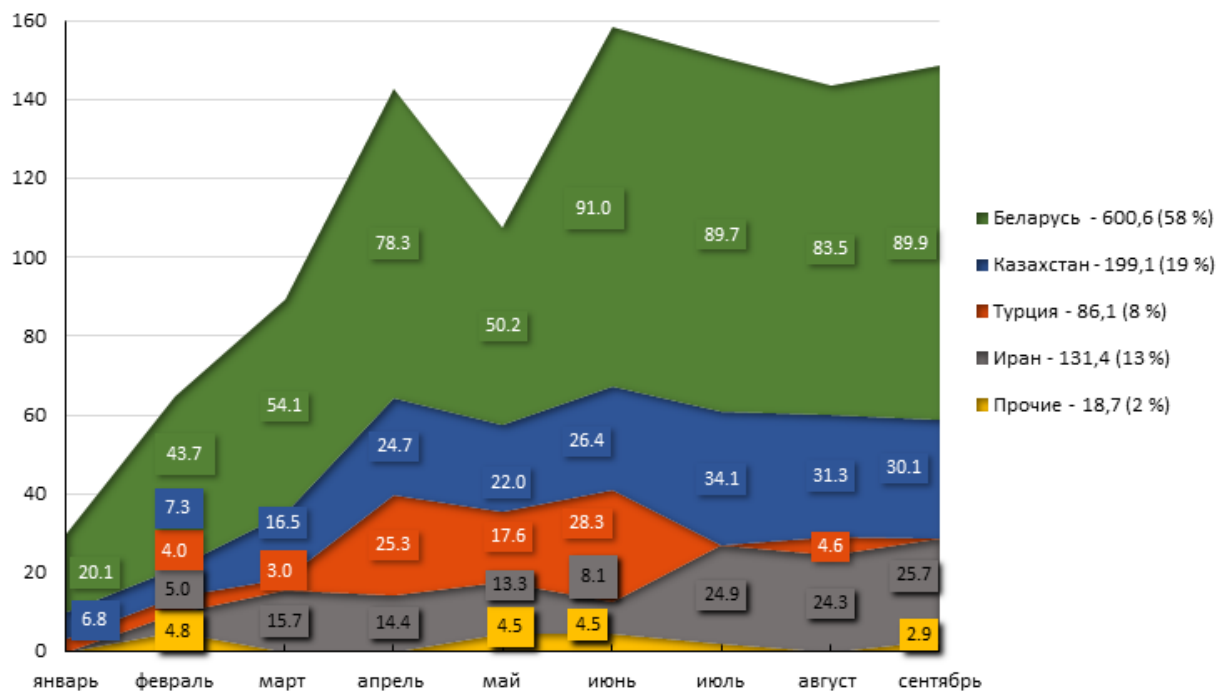


	январь	февраль	март	апрель	май	июнь	июль	август	сентябрь
Центральный	4534	4573	4629	4570	4615	4626	4608	4700	4663
Северо-Западный	4702	4823	4784	4493	4094	4663	4528	4315	4492
Южный	4641	4506	4522	4417	4725	4435	4408	4229	4179
Северо-Кавказский	4796	4864	4896	4806	4788	4851	4833	4775	4827
Приволжский	4186	4160	4074	4246	4131	4249	4425	4439	4469
Уральский	4523	4327	4200	4274	4405	4334	4328	4453	4399
Сибирский	5500	5421	5264	5483	5476	5699	5620	5770	5874
Дальневосточный	8577	8049	7952	9404	10732	9496	9716	9639	9655

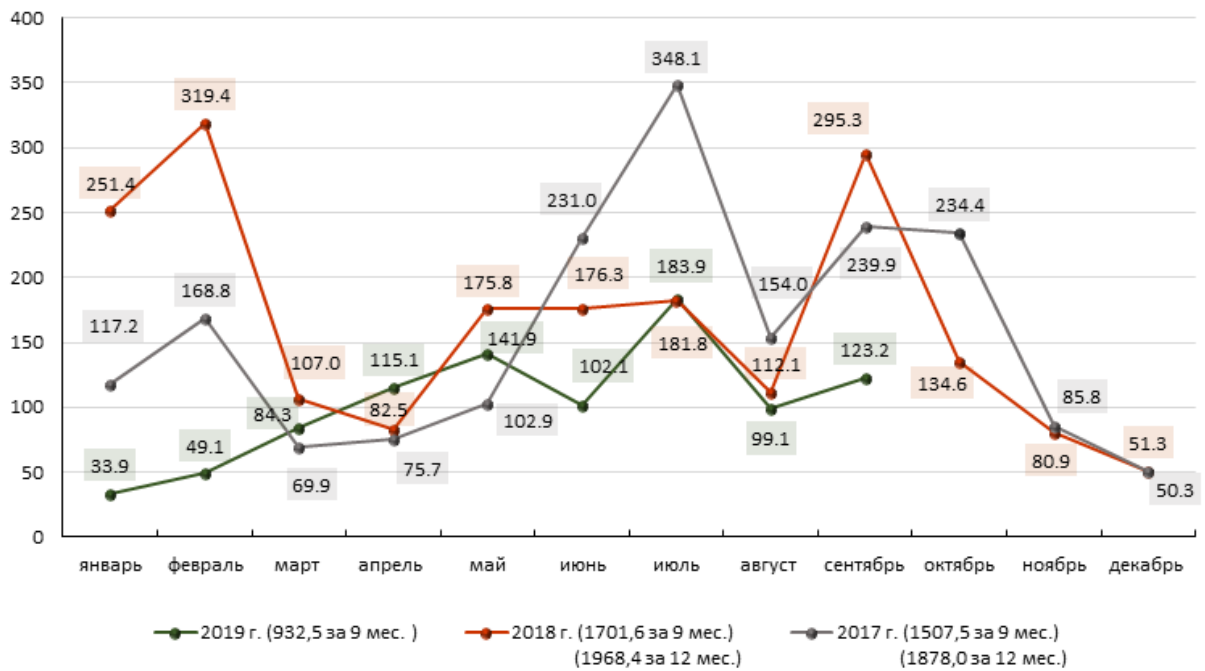
Импорт цемента и клинкера, тыс. т



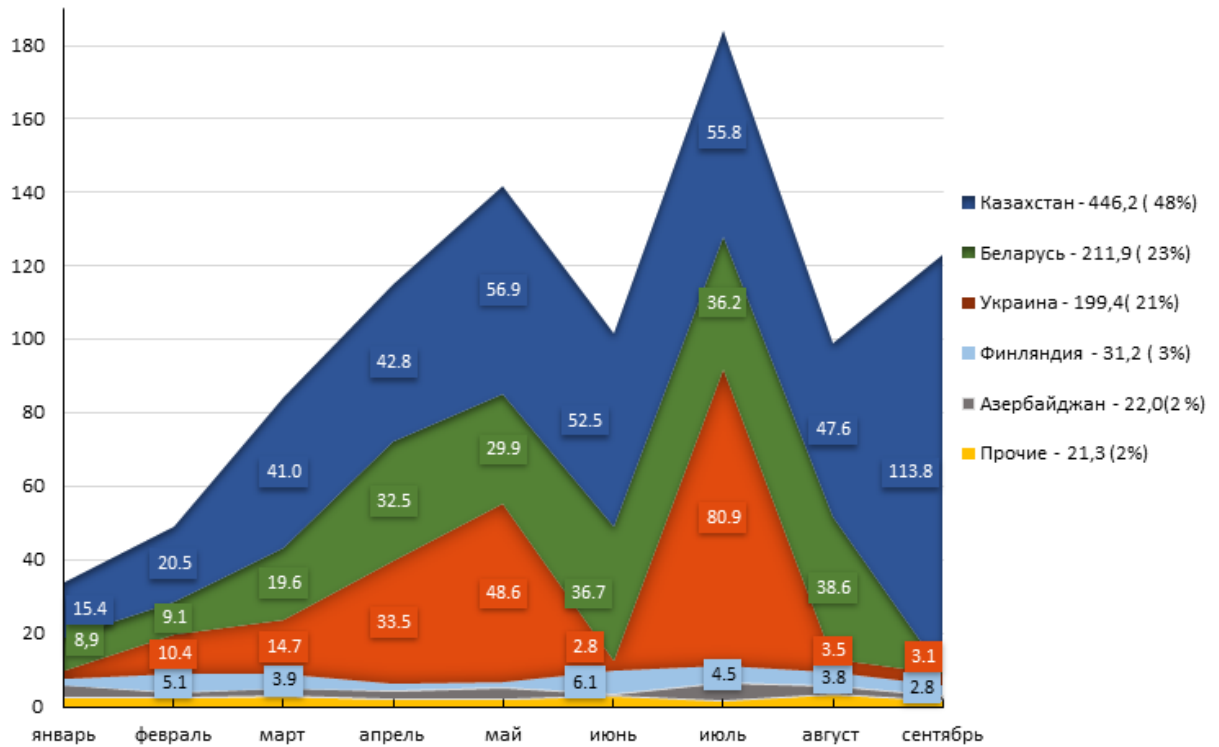
Импорт цемента и клинкера по странам, тыс. т



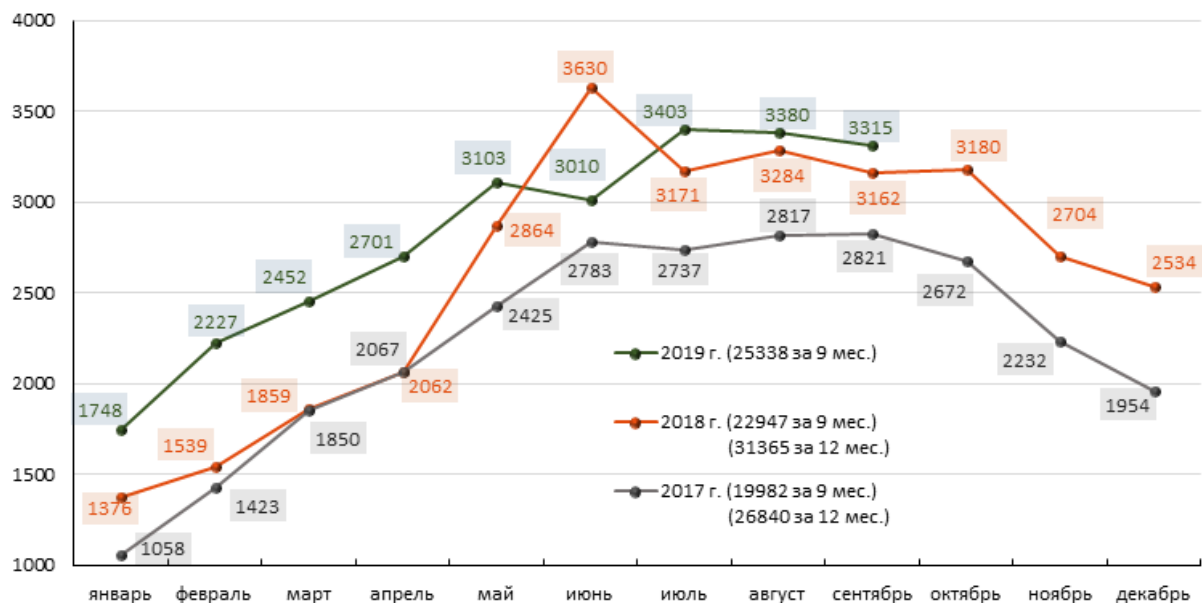
Экспорт цемента и клинкера, тыс. т



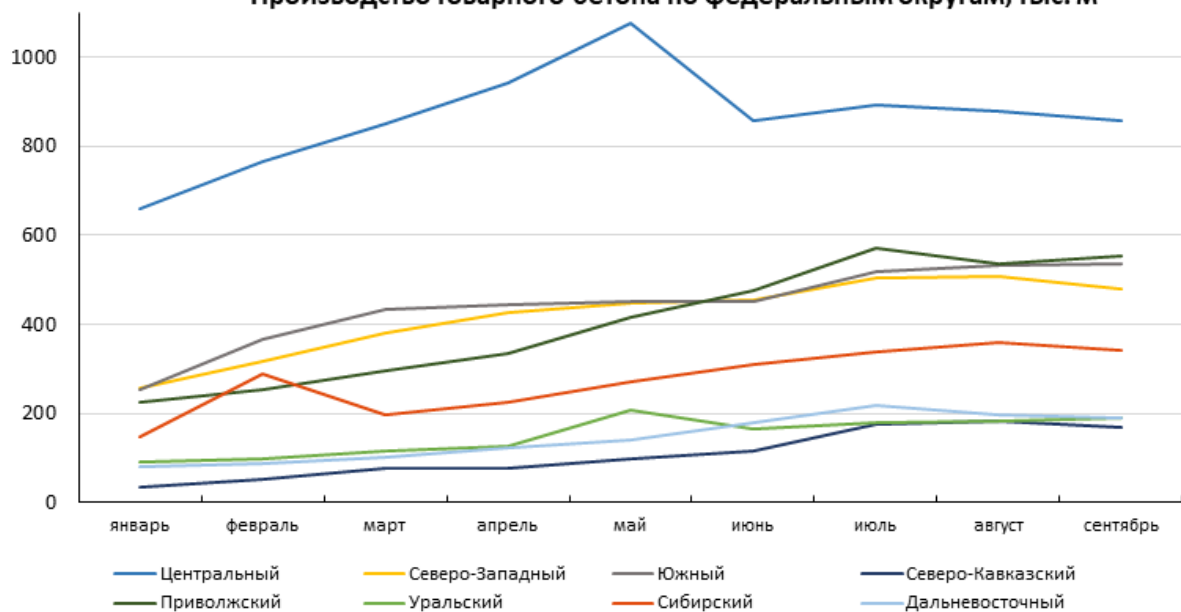
Экспорт цемента и клинкера по странам, тыс. т



Производство товарного бетона в РФ, тыс. м³

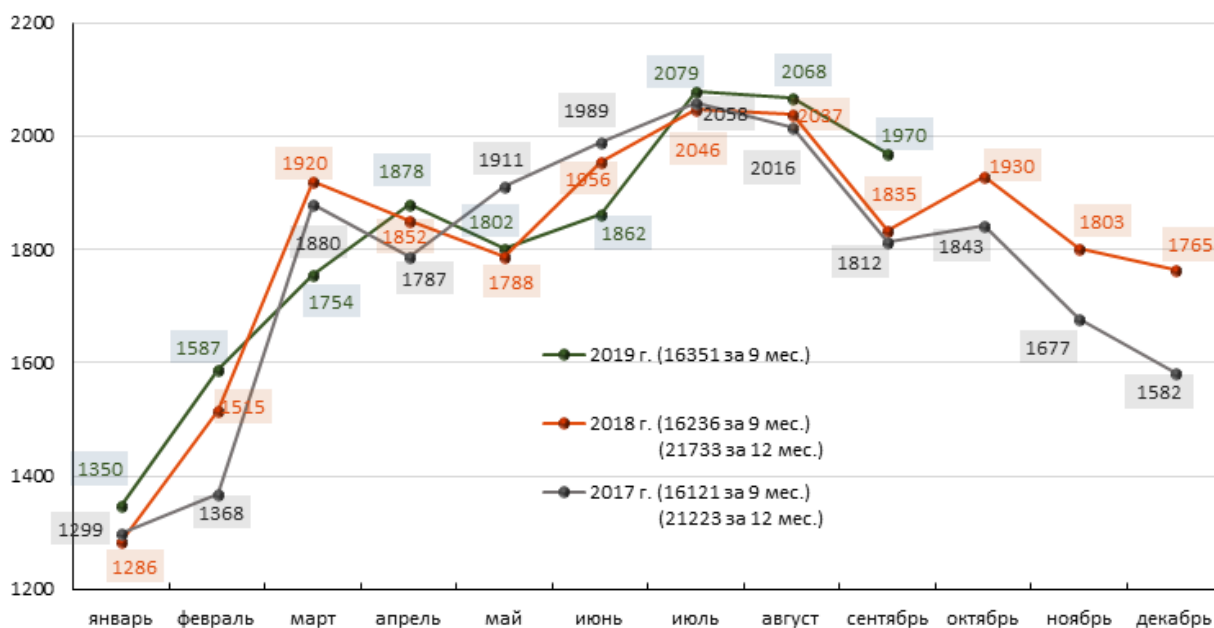


Производство товарного бетона по федеральным округам, тыс. м³

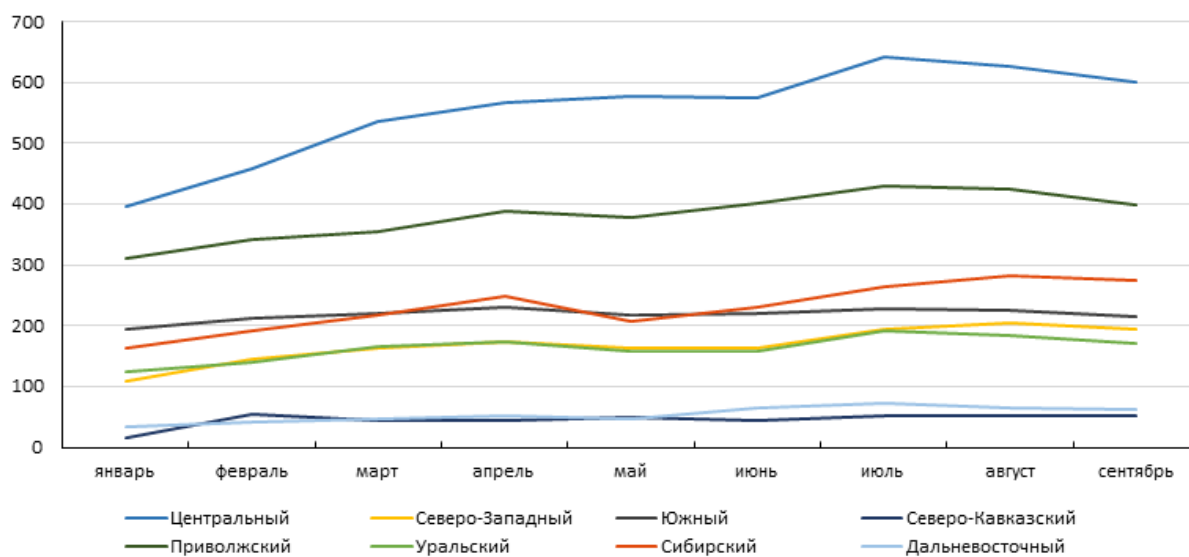


	январь	февраль	март	апрель	май	июнь	июль	август	сентябрь
Центральный 25,7 %	660	765	849	942	1075	859	893	879	856
Северо-Западный 15,2 %	258	318	381	426	448	454	504	508	479
Южный 17,0%	252	367	435	443	450	453	519	533	535
Северо-Кавказский 5,6 %	35	51	75	77	99	116	176	183	169
Приволжский 16,1 %	225	255	296	335	416	475	572	537	552
Уральский 5,3 %	92	97	117	126	207	164	181	182	189
Сибирский 9,8 %	146	287	197	226	270	309	338	359	344
Дальневосточный 5,4 %	81	86	101	125	140	180	220	197	190

Производство блоков и прочих изделий сборных строительных для зданий и сооружений из цемента, бетона или искусственного камня в РФ, тыс. м³

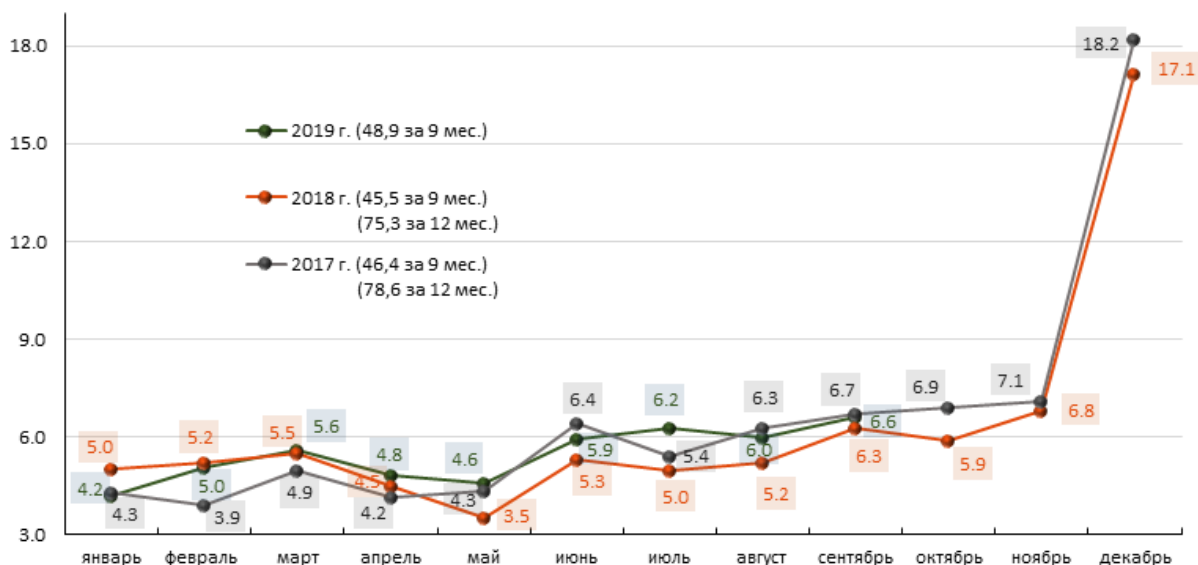


Производство блоков и прочих изделий сборных строительных для зданий и сооружений из цемента, бетона или искусственного камня по федеральным округам, тыс. м³



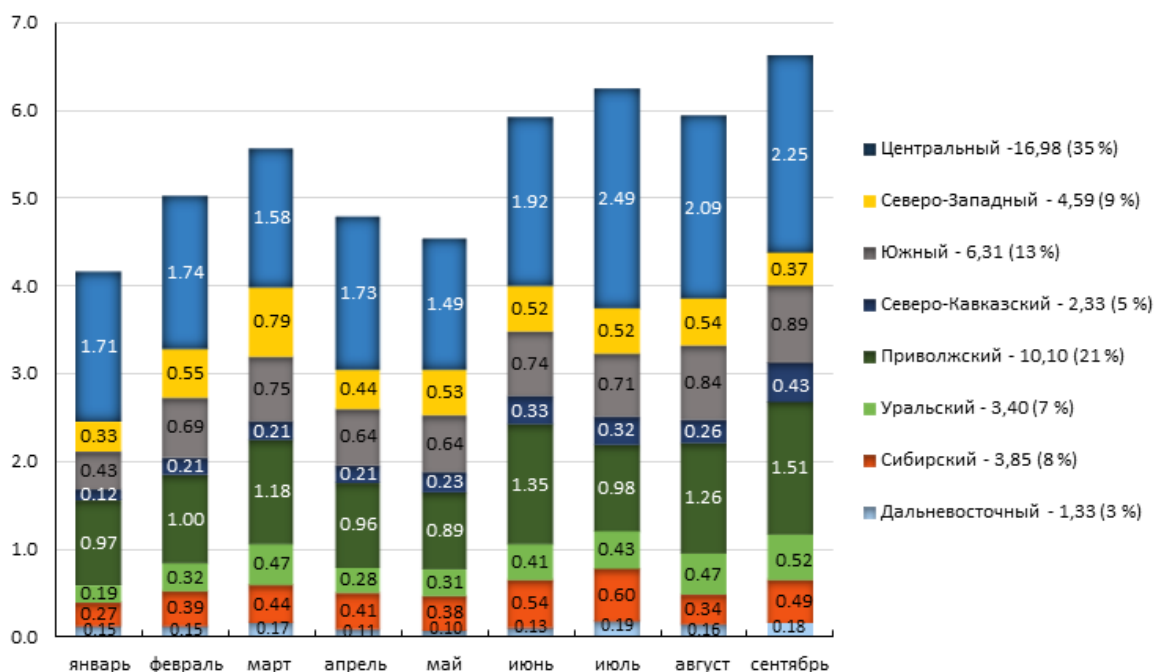
	январь	февраль	март	апрель	май	июнь	июль	август	сентябрь
Центральный 30,3 %	396	458	536	567	578	575	643	626	601
Северо-Западный 9,4 %	110	147	164	173	162	164	194	206	195
Южный 11,3 %	193	212	221	230	217	221	229	225	216
Северо-Кавказский 2,6 %	17	55	45	44	51	44	52	53	52
Приволжский 21,3 %	310	341	356	389	379	401	430	425	399
Уральский 9,2 %	125	139	167	174	158	158	193	185	170
Сибирский 13,0 %	164	193	219	250	208	231	266	283	274
Дальневосточный 3,0 %	35	41	46	53	48	66	73	66	63

Общая площадь введенных в эксплуатацию жилых домов, млн м²

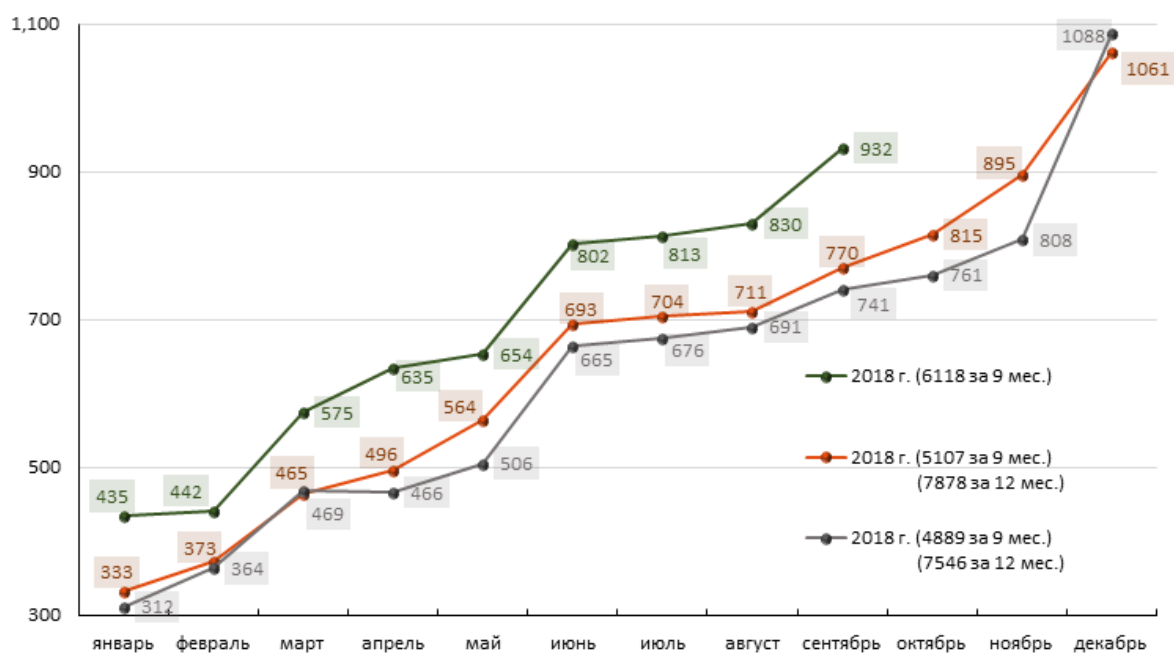


Общая площадь введенных в эксплуатацию жилых домов по федеральным округам, млн м²

За январь-сентябрь 2019 г. в РФ введено в эксплуатацию 197936 зданий жилого и нежилого назначения общей площадью 83239,6 тыс.м² и общим строительным объемом 367185,7 тыс.м³.
Из них 186787 жилых зданий общей площадью 64610,3 тыс.м² и общим строительным объемом 235379,1 тыс.м³.



Объем работ по виду деятельности «Строительство», млрд руб.



Объем работ по виду деятельности «Строительство» по федеральным округам, млрд руб.

За период :	3 мес.	6 мес.	9 мес
Центральный	345,2	846,4	1492,7
Северо-Западный	194,3	451,2	808,1
Южный	92,4	258,4	442,4
Северо-Кавказский	35,3	139,1	271,1
Приволжский	171,9	473,8	903,6
Уральский	194,3	505,0	824,3
Сибирский	125,2	316,4	595,4
Дальневосточный	92,6	236,0	415,6